

Automatiseer jouw AGF-bedrijf

WHITEPAPER GREENCOMMERCE





Inleiding

Automatisering en digitalisering worden steeds belangrijker. De AGF wereld verandert; het is belangrijk dat jouw (software)stelsel met jou mee verandert. Automatisering kan op verschillende manieren worden geïntegreerd binnen jouw bedrijf, via verschillende kanalen. Deze systemen of programma's kunnen aan elkaar gekoppeld worden en vervolgens met elkaar communiceren.

Als AGF bedrijf heb je vaak te maken met verschillende (externe) partijen. Denk hierbij aan kopers en leveranciers, maar ook logistiek dienstverleners en warehouses. In deze whitepaper leer je hoe je jouw bedrijf kunt inrichten voor automatisering en hoe digitale koppelingen hierbij kunnen helpen.

- 1 De start van automatisering**
blz. 4
- 2 Software als flexibele schakel**
blz. 8
- 3 Belangrijke koppelingen**
blz. 12
- 4 Aansluiten van koppelingen**
blz. 14
- 5 Datagedreven strategie opzetten**
blz. 16
- 6 Meer informatie opvragen**
blz. 18



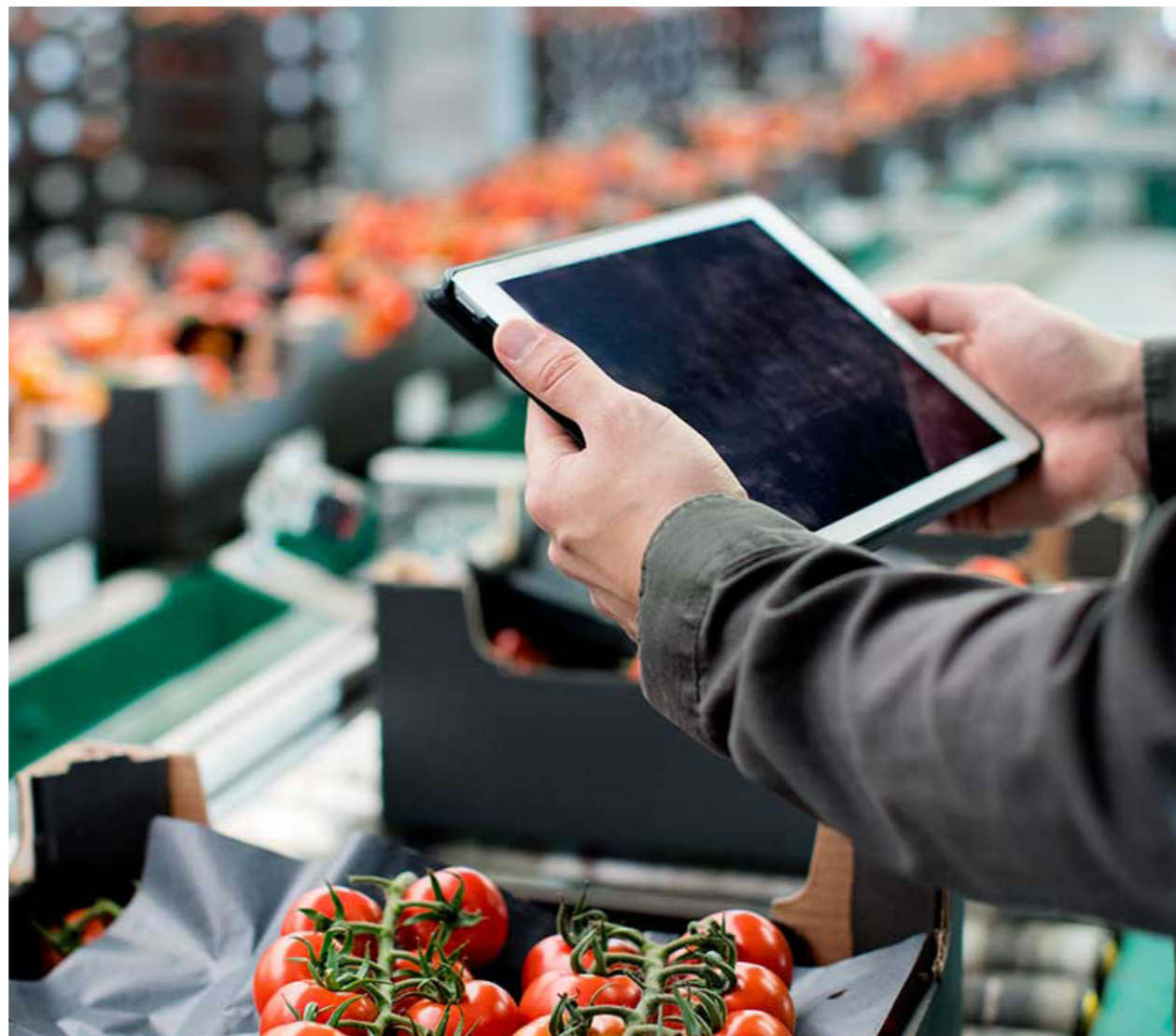
De start van automatisering

In de AGF sector is tijd, en dan vooral snelheid, één van de belangrijkste factoren voor het automatiseren van een bedrijf. Wanneer jouw systeem de groei van de organisatie niet kan bijhouden, loop je eigenlijk al achter. Zorg er daarom voor dat de bedrijfsprocessen worden ingericht ter bevordering van de snelheid en efficiëntie van jouw bedrijf. Zo voorkom je administratieve foutjes doordat er geen gegevens meer overgetypt hoeven te worden en kun je jouw personeel op de juiste plekken inzetten. Wanneer automatisering optimaal wordt ingezet binnen het bedrijf, zul je als ondernemer een heleboel tijd besparen.

Het is belangrijk om automatisering op de juiste plekken in te zetten. Zo begint de automatisering van een kantoor bij een softwarepakket die een optimale en gemakkelijke communicatie tussen verschillende afdelingen aan kan. Dit geldt evengoed, dan niet meer voor een kantoor in de AGF branche. Als AGF kantoor heb je te maken met verschillende (derde) partijen waarbij een duidelijke en snelle communicatie cruciaal is. Denk hierbij aan logistiek dienstverleners, externe loodsen, douaneagenten, etcetera. Automatisering start daarom bij het centrale punt van het bedrijf: het kantoor, waar alle communicatie samenkomt en geregistreerd dient te worden.

Snel, flexibel en gemakkelijk

Ongeacht welk softwarepakket jij kiest, het is essentieel dat jouw klanten en/of leveranciers hier geen last van hebben. Deze relaties zijn daarvoor te belangrijk. Het is de investering van jouw tijd waard om hier onderzoek naar te doen. Welk softwarepakket gebruiken zij? Is er een koppeling beschikbaar die de onderlinge communicatie faciliteert of bevordert?



Onderlinge berichtenuitwisseling

Verschillende softwaresystemen communiceren (nog) via verschillende standaarden, met als gevolg dat veel gegevens (zoals orders, facturen en verladings) nog overgetikt moeten worden in de betreffende softwaresystemen.

FreshBabel koppelt systemen digitaal aan elkaar en zorgt daarmee voor de vertaling van de verschillende standaarden. Hierdoor kunnen digitale berichten direct ingelezen en verwerkt worden in de systemen, zonder tussenkomst van menselijk handelen. Door de koppeling met FreshBabel, hoeven gegevens niet meer overgetikt worden in beide systemen en wordt de foutgevoeligheid beperkt tijdens de gegevensinvoer.

Lees voor meer informatie over de werking van FreshBabel de showcase van Koppert Cress

Hoe zet ik de selectieprocedure in?

Automatiseringssoftware is niet nieuw; er zijn verschillende aanbieders op de markt waardoor het een lastige opgave wordt om de juiste keuze te maken. Op welke factoren beoordeel je een softwarepakket? Een aantal afwegingen die je kunt maken in jouw beslissing:

- Is het belangrijk dat de software met mijn organisatie mee kan groeien?
- Is mijn organisatie op zoek naar branchespecifieke software of voldoet een allround pakket ook in onze behoeften?
- Is het belangrijk dat de software modulair opgebouwd kan worden?
- Is mijn organisatie gebaat bij persoonlijke begeleiding/adviezen?

Branchespecifieke software

Als ondernemer van een AGF organisatie hoef je niet meteen te kiezen voor een pakket dat je over 10 jaar misschien nog steeds kan gebruiken. De digitale wereld verandert steeds sneller en updates zijn de normaalste zaak van de wereld. Daarbij kan je niet voorspellen waar jouw bedrijf over 10 jaar zal staan. Kies daarom voor een softwarepakket dat met het bedrijf mee kan groeien. Dit kan op verschillende manieren ingevuld worden:

- Een softwarepakket welke modulair opgebouwd kan worden
- Een leverancier van maatwerkpakketten
- "Best of breed" > Software dat een digitale infrastructuur aanbiedt waarop externe partijen gemakkelijk kunnen koppelen en er een onderlinge samenwerking gefaciliteerd wordt
- Een leverancier die cloud-based serverruimte aanbiedt



“

“Met GreenCommerce hebben we goed inzicht in de voorraden en een nog betere controle. We kunnen met een klein aantal mensen veel werk verzetten.”

Jan Mosterd
Gilad Produce



Software als **flexible schakel**

Nadat je een keuze hebt gemaakt voor een softwarepakket, zal je moeten uitzoeken welke features beschikbaar zijn en hoe je deze optimaal benut. De software moet de flexibele schakel zijn tussen de AGF organisatie en de betrokkenen. Het is daarom zaak om optimaal gebruik te maken van alle mogelijkheden die het pakket biedt.

Een softwarepakket voor de AGF branche moet voordelen bieden voor verschillende afdelingen binnen de organisatie. Iedere afdeling moet afzonderlijk van elkaar in hetzelfde systeem kunnen werken zonder iemand in de weg te zitten. Dit kan alleen wanneer het systeem hierop is afgestemd en er specifieke branchekennis beschikbaar is aan de kant van de softwareleverancier.

Verschillende doelgroepen, verschillende behoeften

Bedrijven die opereren in de groente- en fruitsector zijn onder te verdelen in verschillende doelgroepen:

- Telers
- Exporteurs
- Importeurs
- Handelsorganisaties
- Om- en verpakkers
- Telersverenigingen of coöperaties
- Logistiek dienstverleners

Binnen de AGF sector zien we steeds meer verschuivingen ontstaan. Bedrijven gaan zich steeds meer focussen op eigen sourcing en er is sprake van schaalvergroting. Mede door deze verschuivingen kunnen organisaties zich met meerdere doelgroepen identificeren. De software moet hierop aansluiten.

e-Cert

Voor exporteurs en importeurs van groente en/of fruitsoorten is het belangrijk om een directe verbinding met het systeem e-Cert van het Kwaliteits Controle Bureau (KCB) te hebben. Diverse softwaresystemen faciliteren een koppeling om exportaangiftes direct te versturen richting het KCB. Wanneer er geen directe koppeling met e-Cert beschikbaar is, kunnen alle orders die buiten de Europese Unie vallen handmatig worden ingevoerd in e-Cert en opgestuurd naar het KCB.

[Lees de update: 'Vorbereidingen op de Brexit'](#) voor meer informatie over een geïntegreerde e-Cert koppeling

Digitale berichtenuitwisseling

Iedere speler in de AGF keten heeft te maken met onderlinge berichtenuitwisseling. Dit varieert van orderuitwisseling tot verladingen en de afhandeling van exportaangiftes. Door middel van Electronic Data Interchange (EDI), kunnen bepaalde bedrijfsdocumenten worden uitgewisseld tussen de betreffende softwaresystemen. EDI wordt veelal geëist vanuit de (internationale) retail voor het uitwisselen van orders, pakbonnen en facturen. FreshBabel is een variant die de vertaling tussen de berichten uit verschillende softwaresystemen verzorgt en daarmee verder gaat dan EDI. Informeer bij de softwareleverancier welke mogelijkheden beschikbaar zijn voor digitale berichtenuitwisseling.

[Lees de website:](#) voor meer informatie over een koppeling met FreshBabel Messenger

Voorraadbeheer

Als AGF bedrijf met een eigen- of gedeelde loods is het belangrijk om de voorraad nauwkeurig te kunnen registreren in het softwaresysteem. De meeste softwarepakketten faciliteren een voorraadbeheer op pallet- of partijniveau. Het is per organisatie verschillend welke variant de voorkeur krijgt.

Warehouse Management Systems

Optimale inrichting van de AGF loods kan via een Warehouse Management System (WMS). Met een WMS kan informatie vanuit een magazijn of loods uitgewisseld worden met het softwaresysteem van het kantoor. Verschillende softwarepartijen bieden een eigen WMS aan, terwijl anderen een koppeling bieden met een derde partij. Ook hierin zijn gradaties te vinden. Voor een groot aantal gebruikers voldoet een basis WMS voldoende. Voorbeelden van WMS zijn de WMS App (i.c.m. GreenCommerce), Boltrics en Centric.

[Lees meer:](#) over de WMS App i.c.m. GreenCommerce



Communicatie naar eigen telers

Voor telersverenigingen of coöperaties is het belangrijk om een goede communicatiestroom met telers te garanderen. De verkoop wordt voor alle telers gecentraliseerd en uitgevoerd door de coöperatie. Gemakkelijke communicatie en een correcte afrekening richting telers zijn factoren die meegenomen moeten worden in de keuze voor een telerapplicatie of koppeling richting het netwerk van leden.

Financiële administratie

Wanneer je kiest voor een standaard ERP-systeem om de interne- en externe stromen administratief mee te verwerken, zullen alle bedrijfsprocessen samenkomen in één systeem. Hieronder valt doorgaans ook een financieel stuk. De financiële administratie wordt vaak in de basis afgedekt via aanvullende modules of is geïntegreerd in een ERP-systeem.



“

“Al jaren werken wij met [GreenXchange](#) als online communicatieplatform voor onze telers. We kunnen op een gemakkelijke manier de telers informeren over bestellingen en krijgen beter inzicht in toekomstige productie door de duidelijke prognoses.”

Patricia Gardien
Coöperatie Growers United

**growers
united**

Belangrijke koppelingen

Wanneer de software als flexibele schakel is ingericht, is het belangrijk om te inventariseren welke koppelingen belangrijk zijn voor jouw bedrijf. Er zijn tal van software-oplossingen beschikbaar voor verschillende doeleinden. Het ene bedrijf is de ander nog niet; stel daarom jouw software samen door verschillende systemen, mits mogelijk, aan elkaar te koppelen.

Gelukkig worden de meeste softwarepakketten steeds 'opener' (Best of breed). Dat wil zeggen dat externe partijen steeds eenvoudiger kunnen koppelen met de software. Een softwarepakket waarin verschillende bedrijfsprocessen in één standaard verwerkt worden, zal te allen tijde oppervlakkiger zijn dan gespecialiseerde software voor bijvoorbeeld het keuren van versproducten. In de basis werkt zo'n systeem goed; echter kan er niet geprofiteerd worden van de branchespecifieke onderdelen van gespecialiseerde pakketten. Het is daarom zaak om uit te zoeken in hoeverre een basisfunctionaliteit zal voldoen of dat er gekozen moet worden voor een derde partij die gespecialiseerd is in het onderwerp. In het volgende hoofdstuk noemen we een aantal belangrijke koppelingen die voor AGF bedrijven kunnen gelden.

CRM systemen

Binnen de meeste AGF softwaresystemen zit een stukje relatiebeheer, echter kunnen deze ook in een apart Customer Relationship Management (CRM) systeem worden beheerd. Hierin worden contactmomenten en bezoeksverslagen geregistreerd. Het kan waardevol zijn om een koppeling aan

te vragen wanneer je een divers of groot klantenbestand hebt.

Data BI tools

Data gaat een steeds grotere rol spelen voor het uitzetten van de strategie van AGF bedrijven. Tegenwoordig zijn er verschillende tools op de markt die zich richten op het verzamelen en omzetten van data. De koppeling naar zo'n tool kan van cruciale waarde zijn voor organisaties die op basis van data beslissingen willen maken. Voorbeelden van tools zijn Microsoft's Power BI, Tableau en Cognos

Scannen en keuren

AGF bedrijven die in het bezit zijn van een eigen of gedeelde loods, krijgen daarmee ook te maken met keuren en kwaliteitscontroles. Keurmeesters kunnen door middel van verschillende apparaten de kwaliteit en rijpheid meten van de versproducten. Deze gegevens moeten vervolgens in een softwaresysteem of keur-applicatie worden ingevoerd, vaak ondersteund door foto's. Een koppeling naar een dergelijk systeem kan handig zijn voor AGF bedrijven die zich bezighouden met keuren en kwaliteitscontroles.

[Lees meer:](#) over de 'QC App'

Douanesoftware

Exporteurs die in aanraking komen met douaneaafhandeling zullen baat hebben bij een douaneservice-koppeling waarin douanedocumenten afgehandeld kunnen worden. Het handmatig invoeren van douaneaangiftes kan een tijdrovende klus zijn. Een dergelijke koppeling tussen AGF exporteur en douane-afhandelaar kan voor beide partijen dus veel tijd besparen.

Boekhoudpakketten

Tegenwoordig zijn er tal van (online) boekhoudsystemen zoals Twinfield, Exact en AFAS die dieper ingaan op de materie en uitgebreidere mogelijkheden bieden in vergelijking tot de basisfunctionaliteiten die standaard ERP-systemen aanbieden.

Debiteurenbeheer

Er zijn verschillende softwareoplossingen die focus leggen op het debiteurenbeheer. Voor AGF bedrijven met een groot klantenbestand kan een dergelijke koppeling waardevol zijn.

Communicatie richting retailers

De meeste grote (en internationale) retailers eisen van hun leveranciers om te communiceren via elektronische berichten, ofwel EDI. Een groot scala aan retailers is gekoppeld aan EDI provider Transus. Wanneer je als AGF bedrijf levert aan retailers, is een koppeling om digitale berichten onderling uit te wisselen een must-have.

Informatie uitwisseling met transporteurs

Als AGF bedrijf dat te maken heeft met het inplannen van transport en het verladen van goederen, is het belangrijk om een efficiënte samenwerking met transporteurs te garanderen. Er bestaan verschillende koppelingen waarmee informatie uitgewisseld kan worden tussen transporteurs en andere spelers in de AGF keten.

“

“Wij gebruiken Power BI in combinatie met ons softwarepakket GreenCommerce. Het biedt ons de mogelijkheid om zelf rapporten te maken in Power BI en dit geeft ons beter inzicht dan alleen Excel. Het management kan vooral naar het brede plaatje kijken en de accountmanagers hebben nu beter inzicht in de om- en afzet per account.”

Chakir Akachit
Looye Kwekers

LOOYE
KWEKERS

Aansluiten van koppelingen

Wanneer een selectie aan koppelingen is gemaakt, is de volgende stap om deze aan te gaan sluiten op jouw softwaresysteem. Vaak is hier enige technische begeleiding van de softwareleverancier voor nodig.

De situatie die je wilt voorkomen, is dat je meerdere softwarepakketten hebt aangeschaft die allemaal onafhankelijk van elkaar werken, waardoor het overtuiken meer tijd kost dan de systemen als voordeel zouden moeten opleveren. Met een koppeling kom je een heel eind. Om de koppelingen uiteindelijk aan te sluiten op jouw softwaresysteem, zullen eerst nog een aantal stappen doorlopen moeten worden.

Beschikbaarheid van API'S

Om twee softwaresystemen aan elkaar te koppelen, is idealiter een Application Programming Interface (API) beschikbaar aan beide kanten. De API zorgt ervoor dat de data onderling met elkaar kunnen worden uitgewisseld. Wanneer je kiest voor een andere softwareleverancier die een standaard API of helemaal geen API beschikbaar heeft, kunnen de gegevens naar een tussenpost (zoals Excel of CSV) geëxporteerd worden. Hier is enige technische kennis voor nodig.

Tussenkomen van FreshBabel Messenger

Door te koppelen aan FreshBabel komen er direct een aantal verbindingen naar eerder

gekoppelde bedrijven vrij. Heeft jouw softwaresysteem al een koppeling met FreshBabel staan? [Bekijk deze pagina](#) voor een overzicht aan gekoppelde bedrijven.

Voordelen van koppelingen

Er hangen vele voordelen aan het hebben van koppelingen met verschillende softwaresystemen of programma's. Omdat iedere koppeling zorgvuldig is uitgekozen en vaak vanuit een specialisme is opgezet, kun je dieper ingaan op bepaalde onderwerpen dan mogelijk is in een standaard ERP-pakket. Daarbij nemen koppelingen ook (administratief) werk uit handen, waardoor het personeel efficiënter ingezet kan worden en er dus tijd wordt gewonnen. Door handelingen te automatiseren met koppelingen verminder je de foutgevoeligheid bij bijvoorbeeld de gegevensinvoer. Daarbij leveren al deze koppelingen ook meer data op die je kan gaan gebruiken voor het uitzetten van een datagedreven strategie.

[Lees meer:](#) over het inzetten van data via de update: '[AGF bedrijfsdata inzichtelijk via BI dashboards](#)'.



Datagedreven strategie uitzetten

Nadat je de software naar eigen wens hebt ingericht, is het belangrijk om te weten wat het je onderaan de streep zal opleveren. Door software aan elkaar te koppelen komt veel data vrij, die je kunt gebruiken voor het uitstippelen van de verdere strategie van het bedrijf.

Als gevolg van de trends rondom data analyses en Business Intelligence (BI), zijn er diverse initiatieven op de markt gekomen die zich focussen op het omzetten en vergelijken van grote hoeveelheden data. Deze data kan inzicht geven in de performance van huidige werkwijzen en licht schijnen op onderliggende problemen die in eerste instantie niet aan de oppervlakte zouden komen.

Privacy rondom dataverzameling

Met de komst van de Algemene Verordening Gegevensbescherming (AVG) in 2018 kwamen diverse restricties op het verzamelen en vergelijken van data. De wetgeving doelt op de bescherming van persoonlijke gegevens. Ook als AGF bedrijf is het bijna onontkomelijk dat persoonlijke gegevens van klanten worden opgeslagen. Het voorzichtig omgaan met (andermans) data is daarom noodzakelijker dan ooit geworden. Deze verzameling aan klant- of persoonsgebonden gegevens zal op één plek opgeslagen moeten worden. Zij mogen namelijk op ieder moment vragen welke data je van hen hebt opgeslagen en met wie deze worden gedeeld. Er hangen fikse boetes aan het verkeerd opslaan van klantgegevens; in deze digitale wereld is privacy belangrijker geworden dan ooit.



Cyber security

Het risico op datadiefstal of inbreuk door hackers is groot wanneer alle data op één plek wordt opgeslagen. Helaas kunnen de hackers tegenwoordig ook al bij back-ups komen die je zelf uitvoert op het systeem. Laat back-ups dus altijd maken door een hardware partij of cloud provider die niet direct gekoppeld is aan jouw netwerk. Ook al denk je voor hackers niet interessant te zijn, bedenk goed dat hackers er alles aan doen om op zoveel mogelijk manieren geld te 'verdienen'. Ieder bedrijf kan daarom een doelwit zijn.

Conclusies en prognoses

Waarom zou je alle verzamelde data alleen gebruiken voor het vergelijken van de afgelopen periodes? Alhoewel het waardevol is om te reflecteren op eerdere keuzes en beslissingen, is het nóg belangrijker om hiervan te leren en dit toe te passen op de huidige situatie. Deze conclusies zorgen voor een trendlijn die doorgetrokken kan worden tot een prognose. Laat het eindpunt een gewenst resultaat zien? Als dit niet zo is, weet je dat er een verandering in de strategie aangebracht moet worden. Na verloop van tijd kun je hier ook weer conclusies uit trekken totdat je wel op een gewenst resultaat uitkomt.

Meer tips om je te wapenen tegen cybercriminaliteit lees je in de ['Digitale Verssector Publicatie'](#).

Meer informatie **opvragen?**

Heb je vragen omtrent onderwerpen die in deze whitepaper staan vermeld of wat GreenCommerce voor jouw bedrijf kan betekenen? Wij staan je graag te woord. Persoonlijk, telefonisch of via de mail.

Met ons unieke team van branche- en IT specialisten kunnen wij gerichte adviezen en begeleiding bieden wanneer je tegen (software gerelateerde) uitdagingen aanloopt. Precies waar jij behoefte aan hebt.

Meer informatie?

Ons supportteam staat je graag te woord, iedere werkdag van 7:30 tot 17:00 uur, via 0174 - 642 613.

GreenCommerce

GreenCommerce is hét softwarepakket voor commerciële spelers in de AGF-sector die bedrijfsprocessen op een efficiënte en effectieve manier willen automatiseren. Vanuit jarenlange sector ervaring is GreenCommerce opgebouwd met een specifieke focus op spelers in de AGF-sector. Het hart van het softwarepakket bestaat uit functionaliteiten die te maken hebben met de commerciële in- en verkoopprocessen, real-time voorraad en het productieproces.

Boven op de stabiele basisfunctionaliteiten van GreenCommerce, kan het systeem worden uitgebreid met verschillende modulepakketten. Een overzicht + uitwerking van deze modulepakketten kun je vinden in [onze catalogus](#).



Contact

jem-id B.V.
Grote waard 80
2675 RZ Honselersdijk

[greencommerce.nl](https://www.greencommerce.nl)
0174 - 642 622
info@greencommerce.nl